

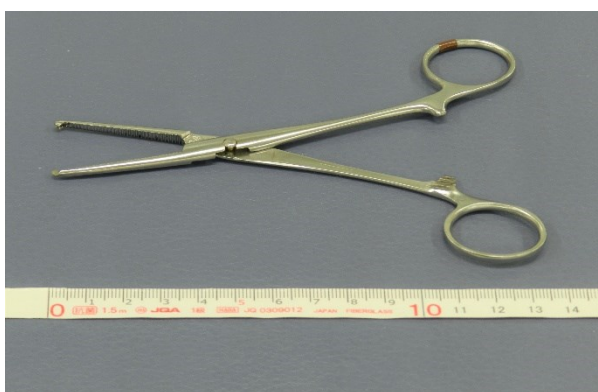
①ペアン (直) 長さ 145 mm 先端 3 mm



②ペアン(曲) 長さ 145 mm 先端 3 mm



③コップェル (直) 長さ 145 mm 先端 3 mm



④ケリー (曲) 長さ 200 mm 先端 3 mm



⑤リスター (直) 長さ 185 mm 先端 3 mm



⑥腹膜鉗子(曲) 長さ 200 mm 先端 3 mm



⑦持針器 (マチュウ) 長さ 190 mm 先端 5 mm



⑧持針器 (ヘガール) 長さ 185 mm 先端 4 mm



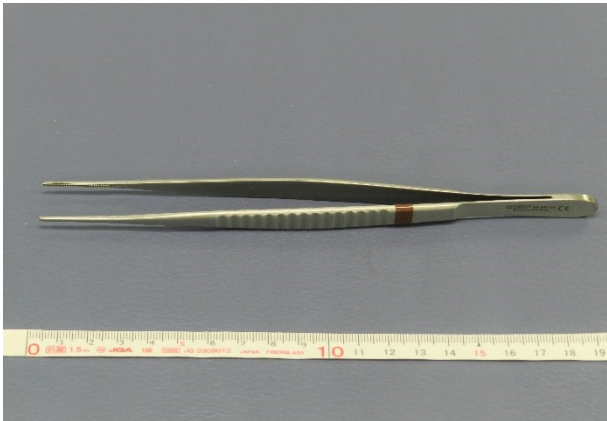
⑨鑷子（有鉤） 長さ 150 mm 先端 3 mm



⑩鑷子（無鉤） 長さ 150 mm 先端 3 mm



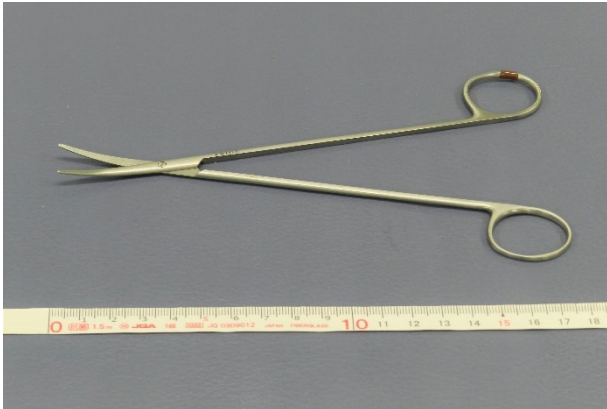
⑪縦溝鑷子 長さ 200 mm 先端 1 mm



⑫クーパー 長さ 145 mm 先端 8 mm



⑬メツツェン 長さ 185 mm 先端 2 mm



⑭開創器 外寸 260 mm × 190 mm 深さ 60 mm



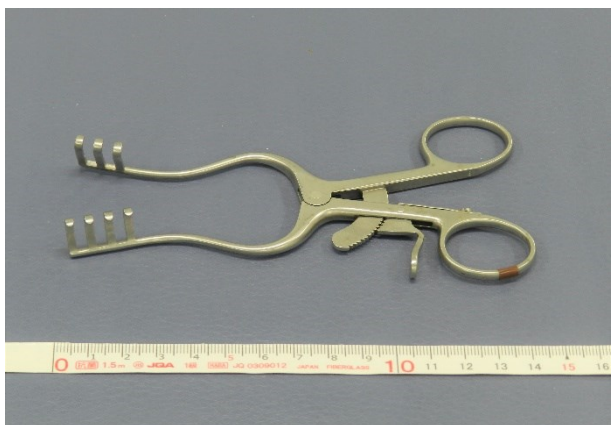
⑮モスキート鉗子（曲）長さ 110 mm 先端 2 mm



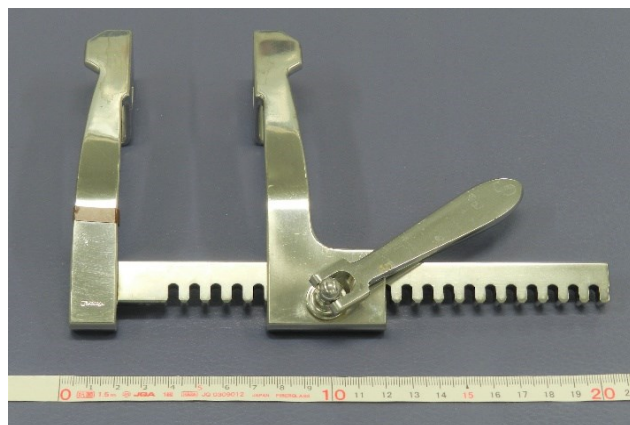
⑯血管剪刀（曲）長さ 105 mm



⑰ウェイトライナー 長さ 140 mm



⑱開胸器 外寸 205 mm×140 mm 深さ 30 mm



⑲腸鉗子 長さ 210 mm



⑳筋鉤 長さ 185 mm



①～⑭ 外科セット



⑮～⑰ カットダウンセット

